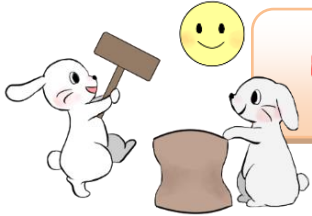
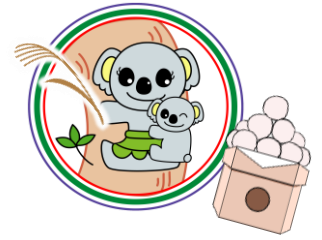


みんなのわ



『なごみひろば』で話そうよ!

看護師
大和 貴子

新型コロナウイルス感染症による最初の緊急事態宣言の際に2ヶ月間休館し、解除後の昨年6月から再開して1年ちょっと経ちました。まだまだ制限のある中ですが、感染症対策を施しながら休館せずに今日まで続けられたのは、来館されるみなさまの協力があったのだと思います。この場を借りて、御礼申し上げます。

ところで、当館で行われている事業のひとつである『なごみひろば(以下なごみ)』をご存知でしょうか? 現代の子育ては『孤育て』とも言われ、孤立した中で子どもを育てなければならない母親たちも多くなりました。そしてコロナ禍の今、母親学級は開催されず、出産も母親一人で乗り越えなければならなくなりました。本来つながれるはずであった人とのつながりを持つことが難しくなり、孤独や不安をより感じやすくなったのではないかと思います。誰かと話をしたい、悩みを聞いてもらいたいと思ったことはありませんか? このなごみは、毎回ひとつのテーマに沿って保護者同士が話し合い、学び合うひろばです。もちろん、新型コロナウイルス感染症対策も行っています。なごみ開催中は、当館のプレイホールを貸し切りにし、密にならないよう参加者同士距離をとって円になって座り、話し合いを進めていきます。お子さんと一緒に参加もOKですし、保護者の方のみの参加ももちろんOKです。

昨年6月の休館明け直後は、参加者が少なかったため、こじんまりとなごみを開催していました。しかし、徐々に参加者が増え、今ではキャンセル待ちが出るほどになりました。新型コロナウイルス感染症が流行する前からも行われているなごみですが、ここまで参加者が集まるとは、正直予測していませんでした。なごみを開催するにあたって、毎回のテーマはこだわっています。ひと月3~5回の開催の中で多くの方が参加できるよう、お子さんの月齢がなるべく重ならないよう毎回のテーマを選定しています。さらに、同月齢くらいのお子さんの保護者同士が話をする機会が少ないと感じていたため、1歳6か月頃までのお子さんの月齢を6か月ごと(生後6か月までは月齢2~6か月)に区切り、子育ての様々な悩みを自由に話してもらう回を増やしました。また、以前からも人気のテーマである先輩ママをお呼びして体験談を話してもらうテーマでは、よりリアルな話が聴けるよう、先輩ママはなるべく1年くらいの間でテーマに当てはまる経験をした方へ依頼しています。さらに、今年度は初めてリモートでの開催も試みました。

私たちは、少しでも保護者の方々の希望に沿ったテーマにしようと、知恵を絞っています。「こんなテーマを扱ってほしい」というご希望がありましたら、ぜひスタッフまでご意見をお願いいたします。すべてを網羅することは難しいかもしれませんが、保護者の方々の気持ちに寄り添っていけたらと思っています。

実際の子育ては、育児本やSNSの世界とはかけ離れていることも多く、なごみに参加して自分の悩みを話したり、他の保護者の話を聞いたりすることで、安心感を得られる方も多いです。気になるテーマがありましたら、ぜひご参加ください。お待ちしております。



9月の予定

新型コロナウイルス感染防止のため、開館時間や利用人数を制限させていただきます。3歳以上の方はマスク着用をお願い致します。内容や定員数の変更、中止、延期となる可能性がございます。詳しくはHP・Twitterにてご案内致します。ご理解いただきますようお願い致します。

日	月	火	水	木	金	土
※子育て支援コンシェルジュ出張相談～保育園・認定こども園・幼稚園について～予約制 14:15～15:30(お一人様 15分程度) 予約時にお時間をお知らせします。当日も空きがあれば対応いたしますので気軽にお問い合わせください！			1 [リモート] なごみひろば アレルギー相談	2	3 保健相談	4 心理相談
5 心理相談	6 [リモート] むし歯予防講座	7 休館日	8 [リモート] なごみひろば アレルギー相談	9	10 [リモート] 助産師による 骨盤調整講座 保健相談	11 心理相談
12 心理相談	13 ※子育て支援コン シェルジュ出張相談	14 休館日	15 [リモート] なごみひろば アレルギー相談	16	17 保健相談	18 心理相談
19 保健相談 心理相談	20	21 休館日	22 [リモート] なごみひろば アレルギー相談	23	24 [リモート] 保育園のお話 保健相談	25 心理相談
26 心理相談	27 [リモート]親子で楽し むナチュラルフォト講座 ※子育て支援コン シェルジュ出張相談	28 休館日	29 アレルギー相談	30	 子育て支援館 HPQRコード	

わいわいひろば

サンデーひよこ (2か月～おおむね6か月)
 19日 (10:00～10:30) (担当：黒川)
 ※内容等は通常のひよこと同じです。



ひよこ (2か月～おおむね6か月)
 「ふわあい遊びを楽しもう！」
 1日



りす (おおむね7か月～11か月)
 「ふわあい遊びを楽しもう！」

9月24日(土) 10:30～11:30
 担当：森田
 定員：10名(キャンセル待ちあり)

**新型コロナウイルス感染
 拡大予防の為
 「わいわいひろば」は
 中止致します。**

上記受付開始日については、9ヶ月の受付を千前日時より開始いたします。
 お申し込み回数は、月間でお1人様1回限りとなっております。
 定員に達している場合は、キャンセル待ちをお受けしております。

リモートなごみ

毎週水曜日 10:40~11:40
各回定員 8組

事前予約制となっております。今月のなごみはリモート開催です。「Zoom」を用いたオンライン講座に参加可能な環境のある方（参加者同士の顔が見える・会話できる環境の準備をお願い致します）がご参加いただけます。

※申し込みは、当館HPの「予定カレンダー」より行ってください。

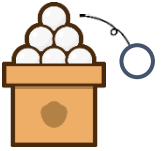
お申し込みは 8月15日午前9時より受付を開始いたします。

1日「6か月頃までのママの集い」

8日「きょうだいの子育て」

15日「離乳食9~11か月頃」

22日「育休中ママの集い」



相談

子育ての悩み、言葉の発達、気になる行動、離乳食、身体の健康などのご相談をお受けしております。保健相談では看護師・保育士が、心理相談では臨床発達心理士がお話をお伺いいたします。（就学前までのお子さんが対象です）詳しいお問い合わせ、お申し込みなどは、☎043-201-6001 まで、どうぞ気軽にお電話ください。

館長のコラム 片 お月見の思いで

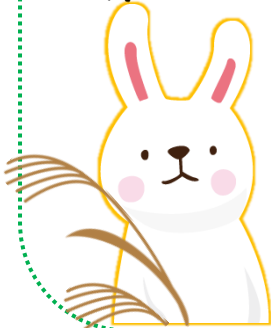
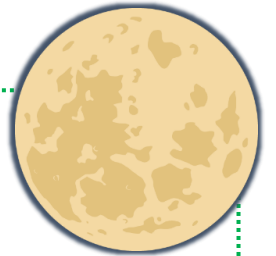
秋の代表的な行事「中秋の名月」、今年は9月21日です。

ススキ（身近にある草花など）とお団子、芋類をお供えして月を愛でる

風習です。先日ススキを探していた時に会ったおばあちゃんが、幼かった頃のお月見の思い出を話してくれました。「お月様を見上げて私が、『お月様で、うさぎがお餅ついでいる』と言ったら、『それは楽しいね。食べてみたいね。』と笑いながら父母が言ってくれて、それが何だかすごく嬉しかったのを昨日のここのように覚えていてるの。それからずっと

月を見るのが大好きで、一番大事な季節行事になったのよ。」と、とてもやさしい笑顔でした。そして「お月様がついてくるような気がする、お月様と追いかけてこしているみたい、お月様がかくれちゃった…なんて、子どもならではの可愛い表現に耳を傾けて一緒に楽しめる大人でいたいと思うのよ。」と、聞いていて心が温かくなりました。

月を見るのが大好きで、一番大事な季節行事になったのよ。」と、とてもやさしい笑顔でした。そして「お月様がついてくるような気がする、お月様と追いかけてこしているみたい、お月様がかくれちゃった…なんて、子どもならではの可愛い表現に耳を傾けて一緒に楽しめる大人でいたいと思うのよ。」と、聞いていて心が温かくなりました。



お父さんと遊ぼう！

新型コロナウイルス感染拡大予防の為 延期

- ★会
- ★定
- ★対

お子様

お申し込みは... 窓口まで

育児サークル講習会

新型コロナウイルス感染拡大予防の為 中止

- ★会
- ★講
- ★定
- ★対

育児サークルを
関係者

◆今月... 中止

【お知らせ】

- ・感染状況により制限内容が変わります。ご利用の際はHP・Twitter・お電話にてご確認ください。
- ・10月は「ゆずりあい月間」です。子ども服等ゆずりたい方は9月中にお持ちください。
対象の品：衣類等（0歳から~6歳位の子ども服等）
受付できない物：①下着②洗濯済みでない物③氏名があるもの（詳しくはスタッフまで）

リモート講座

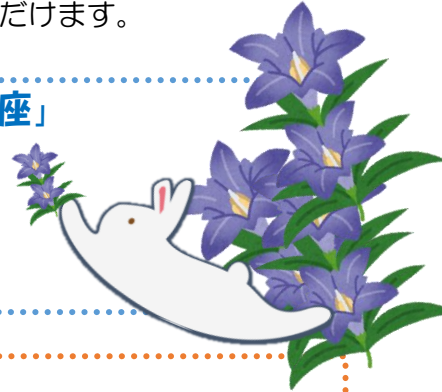
講座は事前のお申し込みが必要です。
お申し込み受付は8月15日午前9時より開始いたします。
(お申し込みは、当館HPの「予定カレンダー」より)

今月の講座はリモート開催です。「Zoom」を用いたオンライン講座に参加可能な環境のある方(参加者同士の顔が見える・会話できる環境の準備をお願い致します)がご参加いただけます。

【リモート】「ママだからできる子どものむし歯予防講座」

6日(月) 10:40~11:40

- ★講師：鶴岡 友恵(鶴沢歯科クリニック副院長) ★定員：10組
- ★対象：0歳から1歳半までのお子様と保護者
- ※申し込みは、当館HPの「予定カレンダー」より行ってください。



【リモート】「助産師による骨盤調整講座」

10日(金) 10:40~11:40

- ★講師：小林 昌代(若草助産院助産師) ★定員：10組
- ★対象：骨盤のゆがみが気になる方
- ※申し込みは、当館HPの「予定カレンダー」より行ってください。



【リモート】「園長先生による保育園のお話」～子どもってやっぱりすてき!～

24日(金) 10:40~11:20その後質疑応答10分程度

- ★講師：大岡 さおり(たかし保育園稲毛海岸園長)
- ★定員：10組
- ★対象：これから保育園(所)を考えていらっしゃる方、関心のある方
- ※申し込みは、当館HPの「予定カレンダー」より行ってください。



【リモート】「親子で楽しむナチュラルフォト講座」

27日(月) 10:40~11:20

- ★講師：永瀬 まみ(フォトグラファー)
- ★定員：10組
- ★対象：2か月からハイハイ前ぐらいのお子様と保護者
- ※申し込みは、当館HPの「予定カレンダー」より行ってください。



ファミリー・サポート・センター基礎研修会

ちばしファミリーサポートセンターでは、地域で子育てをお手伝いして下さる、提供会員・両方会員(有償ボランティア)を募集しています。提供・両方会員になるための基礎研修会と救命講習会を開催いたしますのでご参加下さい。

- 基礎研修会
日時：9月8日(水)・9月9日(木) 9:30~12:50
- 救命講習会
日時：9月17日(金) 9:30~12:30

※場所はいずれも社会福祉協議会中央事務所(きぼーる15階)
※新型コロナウイルス感染症の状況により、中止、延期、変更となる可能性があります。

問い合わせ：ちばしファミリー・サポートセンター



千葉市子育て支援館
(公社)千葉市民間保育園協議会
千葉市中央区中央4-5-1 きぼーる 6F

☎043-201-6000 (代表)
043-201-6003 (fax)
043-201-6001 (相談)



twitter: QRコード

✉ info@kosodateshien.or.jp

HP www.kosodateshien.or.jp/

発行責任者：片岡敏子